



Atlas Vélo & Fromages

Premiers itinéraires labellisés

| 1^{ère} Édition mai 2020



**POUR PÉDALER,
DÉCOUVRIR &
SE RÉGALER**
Avec les Départements

LES HAUTES-ALPES (05)

Le Bocage du Champsaur

Un itinéraire affiné dans les Hautes-Alpes

Le circuit du Bocage du Champsaur au départ de Saint-Bonnet-en-Champsaur effectuée, tout en restant au-dessus des 1 000 m d'altitude, une boucle au profil vallonné. Vous découvrirez les derniers rares bocages de montagne préservés d'Europe, des points de vue sur la vallée du Drac, les stations de sports d'hiver à vocation familiale de Saint-Léger-les-Mélèzes et d'Annelle et les paysages de plaine de Lachaup et du plateau d'Annelle. Un régal pour les yeux et pour les papilles !



distance

45km

dénivelé positif

819m

niveau



8 SITES FROMAGERS

1 CAEC du pré la combe

Chemin des maisons vieilles
05260 Chabottes
06 08 64 96 55
Fromages : faisselles, fromage blanc, Tomme du Champsaur
Horaires d'ouverture au public : lundi au jeudi, de 9h à 12h

4 CAEC des Counnières

Col de Manse, 05260 Forest-St-Julien
06 75 94 48 98
Fromages : Fromages de vache Bio, Tomme, Bleu, Raclette, Meule
Horaires d'ouverture au public : du lun. au sam. de 9h-12h

7 La ferme de la Tuilerie

11 avenue des Esclots
05500 St-Bonnet en Champsaur
04 92 50 50 70
Fromages : lait, faisselles, vache
Horaires d'ouverture au public : tous les jours 9h-12h et 17h-20h

2 Fromagerie EBRARD

Route d'orcières, 05260 Chabottes
04 92 22 39 76
Fromages : Fromages au lait thermisé de vache, chèvre et brebis
Horaires d'ouverture au public : lundi au dimanche, 9h-12h et 14h-19h

5 Laiterie du col Bayard

Quartier Grand Pré 05500 Laye
04 92 50 15 23
Fromages : fromage blanc, fromage frais, fromages à pâte molle, persillée et pressée chèvre, vache, brebis
Horaires d'ouverture au public : lundi au dimanche, de 8h30 à 19h

8 Fromagerie du Champsaur

Les Barraques
05500 La Fare-en Champsaur
04 92 57 86 91
Fromages : Tomme, Bleu, Goustarou, Taillon, Raclette, Mélange à fondue, faisselle
Horaires d'ouverture au public : du lun. au ven. 10h-12h et 15h30-18h30 et le sam. 9h-12h et 15h30-18h30

3 CAEC du bois noir

Edouard Pierre, - Chemin de Lachaup
05260 Annelle
06 75 94 48 98
Fromages : fromages de chèvre
Horaires d'ouverture au public : lundi au dimanche, de 17h à 18h30

6 Ferme Pellegrin Family

Les Payas, 05500 St-Bonnet en Champsaur
04 92 54 42 09
Fromages : Tommes, Camembert
Horaires d'ouverture au public : du lundi au dimanche, de 17h30 à 19h30



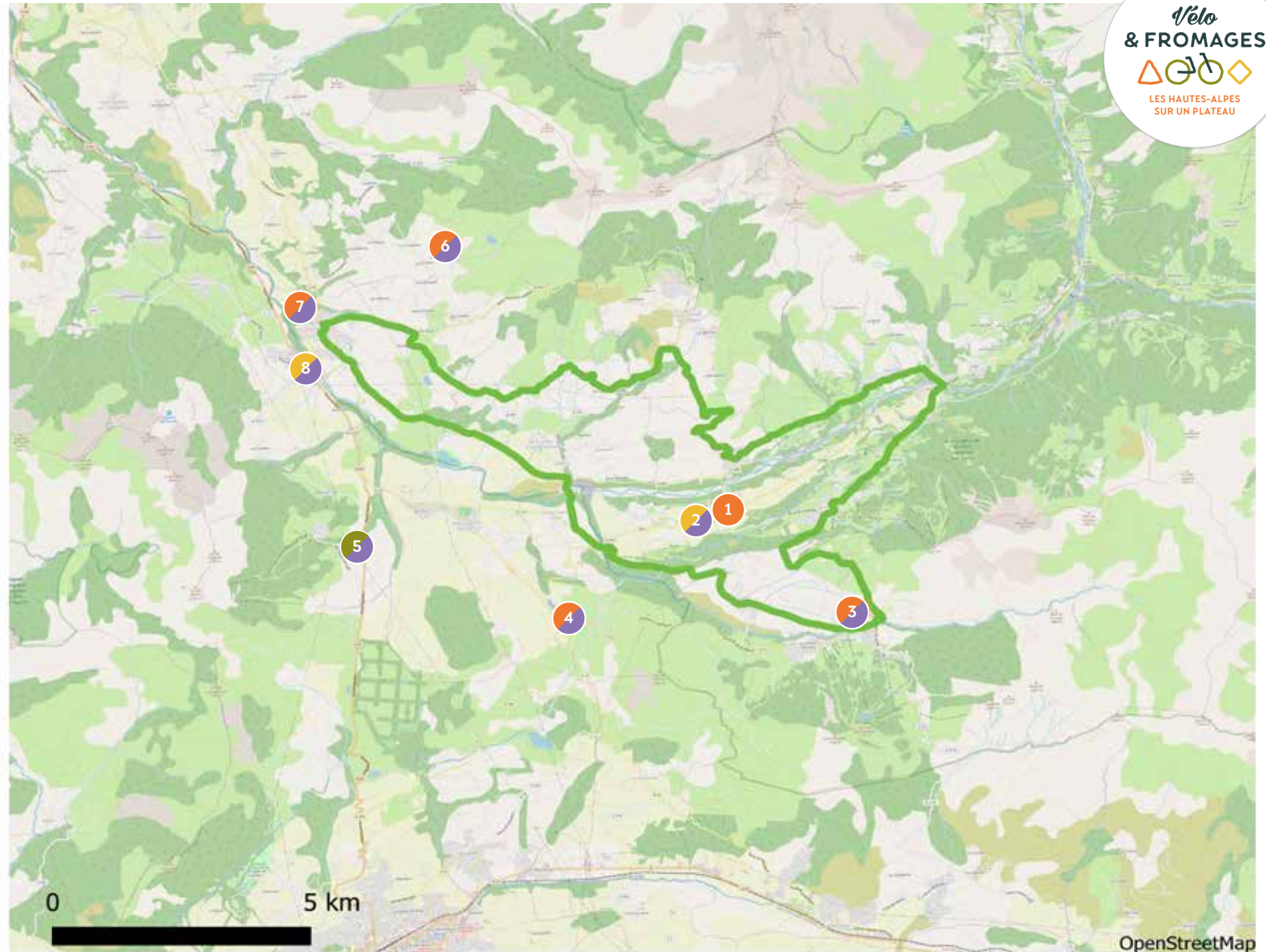
Paysage haut-alpin
©PatrickDomeyne



Tomme
©PatrickDomeyne

Le Bocage du Champsaur

- 1 GAEC du pré la combe
- 2 Fromagerie EBRARD
- 3 CAEC du bois noir
- 4 CAEC des Counnières
- 5 Laiterie du col Bayard
- 6 Ferme Pellegrin Family
- 7 La ferme de la Tuilerie
- 8 La Fromagerie du Champsaur



● Éleveur/Ferme	● Crémier-fromager	🍴 Restaurateur
● Atelier de transformation	● Musée/Événement fromager	🌙 Hébergement
● Cave d'affinage	● Marché & Espace de vente	

LES HAUTES-ALPES (05)

Parcours du Gapençais

Un itinéraire affiné dans les Hautes-Alpes

Cette boucle au départ de Gap emprunte des tronçons de voies vertes et de véloroutes ainsi que de petites routes partagées. Vous partirez à la découverte du Gapençais où la richesse du patrimoine et la beauté des paysages se mêlent à des rencontres inattendues qui vous laisseront des souvenirs inoubliables...



distance

41,4km

dénivelé positif

976m

niveau



7 SITES FROMAGERS

1 GAEC la Belette

Rte du Lac - Romette - 05000 Gap
04 92 51 04 62 / 06 74 05 16 25

Fromages : lait cru en berlingots, faisselle à l'ancienne, tomme de montagne, fromage Tendre Belette,

Horaires d'ouverture au public : lundi au samedi, 9h-11h30 et 17h-18h30

2 La ferme de Pic Ponçon

Les Eyssagnières - 05000 Gap
04 92 52 49 05 / 06 77 75 12 19

Fromages : chèvre et vache, tommes, bleus, faisselles

Horaires d'ouverture au public : du mar. au sam. 17h-18h30 hors vacances scolaires et du lun. au sam. 17h-18h30 durant les vacances scolaires

3 La ferme de Christel

Les Gays - 05000 Rambaud
06 73 39 73 07

Fromages : Fourme du clocher, Alpin, Martagon Bleu

Horaires d'ouverture au public : lundi au samedi, de 9h à 13h et de 15h à 19h

4 Coopérative laitière des Alpes du Sud

Chez Sodiaal rue des Silos - 05000 Gap
04 92 53 55 94 / 06 72 88 71 66

Fromages : fromage blanc de campagne, faisselles

Horaires d'ouverture au public : lundi au samedi, 8h30-12h30 et 14h-19h

5 La chèvrerie du Rocher

Le Village 05000 La Rochette
06 75 54 27 27

Fromages : fromages lactiques

6 A'Trapolou

Les Lunels Rte du Col de Gleize 05000 Gap
04 92 23 35 78 / 06 84 01 51 09

Fromages : brebis, brousses, tomes, faisselles, bleu

7 La Crèmerie du coin

Rue du Colonel Roux 05000 Gap
04 92 46 81 04

Fromages : producteurs locaux et MOF
Horaires d'ouverture au public : du mar. au ven. 9h-13h30 et 15h-19h. Le sam. 8h-13h30 et 15h-19h



Cycliste sur route
©PatrickDomeyne



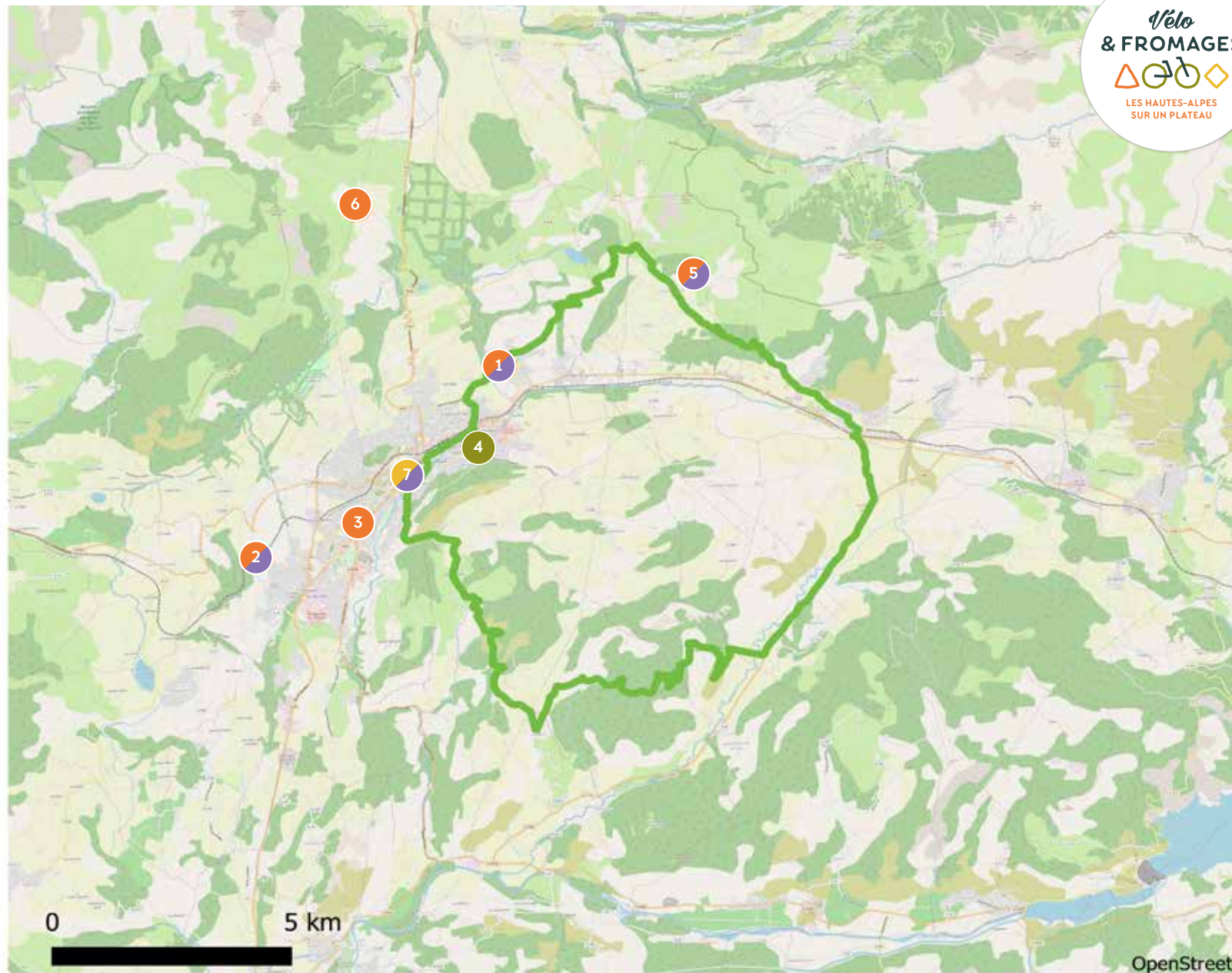
©PatrickDomeyne



Affinage
©PatrickDomeyne

Parcours du Gapençais

- 1 CAEC la Belette
- 2 La ferme de Pic Ponçon
- 3 La ferme de Christel
- 4 Coopérative laitière des Alpes du Sud
- 5 La chèvrerie du Rocher
- 6 A'Trapolou
- 7 La Crèmerie du coin



● Éleveur/Ferme	● Crémier-fromager	☺ Restaurateur
● Atelier de transformation	● Musée/Événement fromager	🏠 Hébergement
● Cave d'affinage	● Marché & Espace de vente	

LES HAUTES-ALPES (05)

Tour de la Montagne de Chabre

Un itinéraire affiné dans les Hautes-Alpes

Le tour de la montagne de Chabre permet d'effectuer une belle boucle au départ de Laragne-Montéglin, avec pour seule difficulté l'ascension de 6 kilomètres du col Saint-Jean. Ce circuit permet de découvrir les gorges de la Méouge, de côtoyer les routes bordées de champs de lavande, d'avoir une vue sur la vallée du Céans et de découvrir le village médiéval d'Orpierre, ancienne cité des Baronnie.



distance

65,2km

dénivelé positif

790m

niveau



5 SITES FROMAGERS

1 Ferme du coq à l'âne

Les Clots - 05300 Lagrand
04 92 54 71 16 / 06 79 79 30 04

Fromages : chèvre

Horaires d'ouverture au public : du lundi au dimanche, de 8h à 19H

2 Chez la bergère

Le Village - 05300 Eourres
04 92 65 14 08

Fromages : chèvre et brebis

3 La Fromagerie Fermière

La Gadelle - 05300 Salerans
Fromages : chèvre, Faisselle, Fromage sec, Tomme de la Méouge, Gavotin, Cabrichon, Tomme à l'ancienne

Horaires d'ouverture au public : du lun. au mer. 09h-12h et 17h30-20h et du jeu. au dim. 17h30-20h

4 Caec de la Lozance

L'Adret 26560 Lachau
06 63 57 68 26 / 06 61 64 74 23

Fromages : Vache et Tomme

Horaires d'ouverture au public : du lundi au dimanche, de 8H à 19H

5 La Tomière

L'Adret 26560 Lachau
Fromages : chèvre fermier
Horaires d'ouverture au public : vente à la ferme en soirée à l'heure de la traite



Cyclotourstes
©PatrickDomeyne



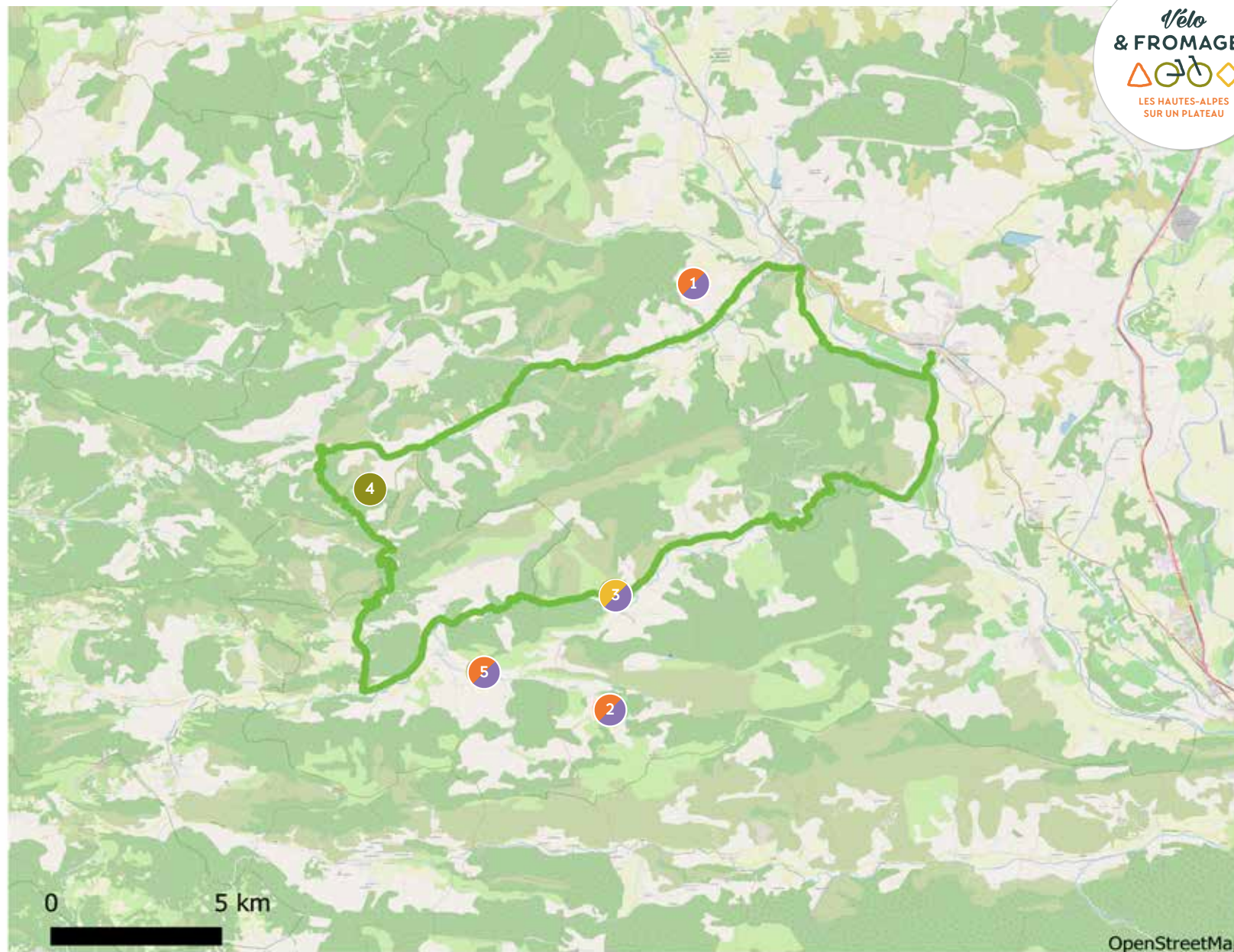
Brebis
©PatrickDomeyne



Fromages de chèvre
©PatrickDomeyne

Tour de la Montagne de Chabre

- 1 Ferme du coq à l'âne
- 2 Chez la bergère
- 3 La Fromagerie Fermière
- 4 Caec de la Lozance
- 5 La Tomière



● Éleveur/Ferme	● Crémier-fromager	🍴 Restaurateur
● Atelier de transformation	● Musée/Événement fromager	🌙 Hébergement
● Cave d'affinage	● Marché & Espace de vente	

LES ALPES-MARITIMES (06)

Autour du Col de Vence

Un itinéraire affiné dans les Alpes-Maritimes

Ce parcours vous propose deux boucles autour du célèbre Col de Vence. La première boucle démarre sur une route sinueuse en faux plat montant jusqu'aux villages de Bouyon et Coursegoules où de délicieux fromages vous attendent avant la descente rapide du Col de Vence. La deuxième boucle, plus sportive, emprunte le col en montant et se poursuit sur des routes à faible circulation. Après le plateau de Caussols et le village percé de Gourdon, une pause fraîcheur sera bienvenue dans les Gorges du Loup.



distance

55/86 km

dénivelé positif

1034 / 1737 m

niveau



16 SITES DONT 10 FROMAGERS

🌙 Inter-hôtel Le Floréal

440 avenue Rhin Danube 06140 Vence
04 93 58 64 40
Horaires d'ouverture au public : à l'année

🌙 Hôtel Diana

79 avenue des Poilus 06140 Vence
04 93 58 28 56
Horaires d'ouverture au public : à l'année

🌙 Camping Domaine de la Bergerie

1330 chemin de la Sine 06140 Vence
04 93 58 09 36
Horaires d'ouverture au public : de mars à octobre

🌙 Hôtel Restaurant & Spa Cantemerle

258 chemin de Cantemerle 06140 Vence
04 93 58 08 18
Horaires d'ouverture au public : à l'année

🌙 Hôtel Miramar

Plateau Saint-Michel - 167 avenue Joseph Bougaerel 06140 Vence
Horaires d'ouverture au public : à l'année

🌙 Hôtel des Cayrons

2340 Route de Cagnes 06140 Vence
04 93 58 11 27
Horaires d'ouverture au public : à l'année

7 Gaec Fromagerie de la Chèvre Blanche

Jean et Mathieu Cassar
1139 chemin de Berdine 06510 Bouyon
06 07 50 28 06
Fromages, yaourts et produits au lait de chèvre
Horaires d'ouverture au public : visite de l'exploitation de mars à novembre

8 Gaec du Cheiron

Serge, Sylvie, Steve et Mickaël Maurel
1280 Route de l'Ourméou 06140 Coursegoules
06 16 50 27 99
Fromages de chèvre et de vache
Horaires d'ouverture au public : de mars à fin octobre de 9h à 18h

9 Épicerie du Cheiron

37 Place Neuve 06140 Coursegoules
04 93 24 17 73
Horaires d'ouverture au public : de 8h30 à 12h30 (de 9h à 12h30 le dimanche), fermé le mardi

🍷 Le Bistrot de Sophie

37 Place Neuve 06140 Coursegoules
04 93 59 11 19
Bistrot de Pays
Horaires d'ouverture au public : tous les jours sauf le mercredi de 8h30 à 19h30

11 La Coopérative des Baous

Route de St Barnabé 06140 Coursegoules
06 12 59 29 81
Horaires d'ouverture au public : le week-end de 10h à 17h

12 Le Logis Neuf, Sophie Guigou

1182 Route de la Sine 06460 Caussols
04 93 09 26 41
Fromages de chèvre
Horaires d'ouverture au public : de mars à octobre de 14h à 19h

13 Fromagerie des Courmettes, Bruno Gabelier

3860 Route des Courmettes 06140 Tourrettes-sur-Loup
06 14 01 21 97
Horaires d'ouverture au public : de février à octobre de 8h30 à 12h



Parc naturel régional des Préalpes d'Azur
©PNR Préalpes d'Azur

14 Le Marché de Vence

Place du grand jardin 06140 Vence
Horaires d'ouverture au public : le vend. matin & le sam. matin pour les produits bio

15 GAEC Éleveurs des Baous

5 rue Frédéric Eurière 06640 Saint-Jeannet
Éleveur caprin, laitier ovin & Maraîcher
Horaires d'ouverture au public : vente à la ferme sur réservation

16 Les Éleveurs du Baous

Place Sainte-Barbe 06640 Saint-Jeannet
Fromages de brebis et de chèvre
Horaires d'ouverture au public : sam., dim., mardi après-midi & jeudi matin

Aufour du Col de Vence

- 🌙 Inter-hôtel Le Floréal
- 🌙 Hôtel Diana
- 🌙 Camping Domaine de la Bergerie
- 🌙 Hôtel Restaurant & Spa cantemerle
- 🌙 Hôtel Miramar
- 🌙 Hôtel des Cayrons
- 7 Gaec Fromagerie de la Chèvre Blanche
- 8 Gaec du Cheiron
- 9 Épicerie du Cheiron
- 🍴 Le Bistrot de Sophie
- 11 La Coopérative des Baous
- 12 Le Logis Neuf
- 13 Fromagerie des Courmettes
- 14 Le Marché de Vence
- 15 GAEC Éleveurs des Baous
- 16 Les Éleveurs du Baous



[Pour en savoir +](#)

● Éleveur/Ferme	● Crémier-fromager	🍴 Restaurateur
● Atelier de transformation	● Musée/Événement fromager	🌙 Hébergement
● Cave d'affinage	● Marché & Espace de vente	

LES ALPES-MARITIMES (06)

Le Grand Tour des Préalpes d'Azur

Un itinéraire affiné dans les Alpes-Maritimes

Ce parcours de 6 jours au départ de Grasse, capitale du parfum, traverse le Parc naturel régional des Préalpes d'Azur. Au fil des étapes et des paysages bercés de lumière, vous découvrirez des sites surprenants : canyons vertigineux aux eaux turquoise, villages colorés sur leurs éperons rocheux, bourgs chargés d'histoire, bisons d'Europe... sans oublier les délicieux fromages provençaux !



distance

265 km

dénivelé positif

3 722 m

niveau



28 SITES DONT 24 FROMAGERS

1 Villa Tao & Soirée de rêve
25 Chemin du Santon 06130 Grasse
04 93 09 38 68
Horaires d'ouverture au public : à l'année

2 Bastide Lou Pantail
25 Chemin du Santon 06130 Grasse
04 93 70 71 62
Horaires d'ouverture au public : de 16h à 19h

3 Best Western Elixir Grasse
Rue Martine Carol 06160 Grasse
04 93 70 70 70
Horaires d'ouverture au public : à l'année

4 Marché de producteurs
Square Cauvin 06530 Peymeinade
Horaires d'ouverture au public : samedi matin

5 Chèvrerie du Bois d'Amon
Edith Sellier et Pascal Valkenborg 06 37 78 34 75
1307 Route de Grasse 06530 St-Cézaire-sur-Siagne
Fromages, yaourts, faisselles et glaces au lait de chèvre et de vache
Horaires d'ouverture au public : de mars à novembre sur rdv

6 Marché de producteurs
Le Grand Pré 06460 Saint-Vallier de Thiey
Horaires d'ouverture au public : vendredi et dimanche matin

7 Réserve des Monts d'Azur
Domaine du Haut Thorenc 06750 Thorenc
04 93 60 00 78
Horaires d'ouverture au public : ouvert toute l'année

8 Ferme de l'Escaillon
Jean-Dominique et Fabienne Varrone
1450 Route de Castellane 06750 Andon
04 93 60 00 57
Fromage de vache
Horaires d'ouverture au public : 9h-12h et 14h-18h

9 Marc Perrimond
123 Chemin de Caladou - Les Deffends 06850 Saint-Auban
06 62 56 13 50
Fromage de brebis, tomme et lactique
Horaires d'ouverture au public : vente à la ferme tous les matins sauf le jeudi

10 Epicerie des Monts d'Azur - Relai Cyclo Rando
357 Avenue des Hôtels 06850 Saint-Auban
04 93 60 42 50
Horaires d'ouverture au public : en basse saison du merc. au vend. (9h-12h30 et 17h-19h), lundi et dim. (17h-19h). En haute saison tous les jours (8h-19h), ferm. le mar. après-midi.

11 Auberge de Calendal
1 Rue Mont Saint-Martin 06910 Aiglun
04 93 05 82 32
Bistrot de Pays
Fromages de chèvre et de vache
Horaires d'ouverture au public : tous les jours sauf le mer., d'oct. à mars

12 Serre Lions, Didier Castaud
Quai Serre Lions 06260 Saint-Antonin
06 86 96 29 35
Fromages de vache, yaourts
Horaires d'ouverture au public : 9h-18h

13 Marché du Moulin de Pali
Croisement des routes La Penne/Saint-Pierre
06260 La Penne
Horaires d'ouverture au public : d'avril à novembre, le samedi matin



Patrimoine culturel et architectural, Ascros village perché
©Clément-Lelièvre



Parc naturel régional des Préalpes d'Azur
©PNR Préalpes d'Azur



Arche Créolières
©PNR Préalpes d'Azur

Le Grand Tour des Préalpes d'Azur

Un itinéraire affiné dans les Alpes-Maritimes



Vélo
& FROMAGES



LES ALPES-MARITIMES
SUR UN PLATEAU

14 Marché paysan de la Penne

5311 route du Chanan 06260 La Penne
Horaires d'ouverture au public : tous les jours en juillet et août

15 La Bergerie du Courdan

Jean-Philippe et Dominique Girod
La Penne 06260 La Penne
06 26 19 08 99

Fromages : tomes et desserts de brebis
Horaires d'ouverture au public : Marché de la Penne samedi matin

16 Marché de Puget-Théniers

Place Coril 06260 Puget-Théniers
Horaires d'ouverture au public : le dimanche matin

17 Traiteur GARCIA André

Place Adolphe Conil 06470 Puget-Théniers
04 93 05 00 41

Horaires d'ouverture au public : du mardi au samedi de 8h-12h et 15h15-19h, le dimanche de 8h-12h30

Le buffet de la gare L'Oustalet

N202 06470 Puget-Théniers
04 93 05 04 11

Horaires d'ouverture au public : du mardi au jeudi de 9h à 14h30 et du vendredi au samedi de 9h à 14h30 et de 19h à 21h30 sur réservation

19 Montagnes Paysannes

19 rue Alexandre Baretty 06260 Puget-Théniers
07 70 26 81 57

Horaires d'ouverture au public : vendredi (9h30-12h30 et 15h30-19h), samedi et dimanche (9h30-12h30)

Au Relais Fleuri

5 rue des Laves 06830 Gilette
04 93 08 56 45

Horaires d'ouverture au public : à l'année

Domaine de l'Olivaie

3965 route de Gilette 06830 Gilette
04 93 08 57 33

Horaires d'ouverture au public : séjours du samedi au samedi

22 Fromagerie de la Chèvre Blanche

Jean et Mathieu Cassar
1139 chemin de Berdine 06510 Bouyon
06 07 50 28 06

Fromages, yaourts et produits au lait de chèvre

Horaires d'ouverture au public : visite de l'exploitation de mars à novembre

23 GAEC du Cheiron

Serge, Sylvie, Steve et Mickaël Maurel
1280 Route de l'Ourméou 06140 Coursegoules
06 16 50 27 99

Fromages de chèvre et de vache
Horaires d'ouverture au public : de mars à fin octobre de 9h à 18h

24 Épicerie du Cheiron

37 Place Neuve 06140 Coursegoules
04 93 24 17 73

Horaires d'ouverture au public : de 8h30 à 12h30 (de 9h à 12h30 le dimanche), fermé le mardi

Le Bistrot de Sophie

37 Place Neuve 06140 Coursegoules
04 93 59 11 19

Bistrot de Pays
Horaires d'ouverture au public : tous les jours sauf le mercredi de 8h30 à 19h30

26 La Coopérative des Baous

Route de St Barnabé 06140 Coursegoules
06 12 59 29 81

Horaires d'ouverture au public : le week-end de 10h à 17h non-stop

La Vieille Vigne

10 rue sous Barry 06620 Cipières
04 93 32 13 97

Horaires d'ouverture au public : du jeudi au samedi (12h-13h30 et 19h-21h), le dimanche (12h-13h30)

28 La Nouvelle Crèmerie

40 place des Pins, Pré du Lac 06740 Châteauneuf
09 52 37 34 35

Horaires d'ouverture au public : du mardi au samedi (8h30-12h30 et 15h30-19h30), le dimanche (8h30-12h30)



Patrimoine
culturel et
architectural,
La Penne

©Clément-Lelièvre



Parc naturel
régional des
Préalpes d'Azur

©PNR Préalpes
d'Azur



Stand de
marché

©PNR Préalpes
d'Azur

Le Grand Tour des Préalpes d'Azur



- 🌙 Villa Tao & Soirée de rêve
- 🌙 Bastide Lou Pantail
- 🌙 Best Western Elixir Grasse
- 4 Marché de producteurs
- 5 Chèvrerie du Bois d'Amon
- 6 Marché de producteurs
- 🌙 Réserve des Monts d'Azur
- 8 Ferme de l'Escaillon
- 9 Marc Perrimond
- 10 Épicerie des Monts d'Azur
- 🌙 🍴 Auberge de Calendal
- 12 Serre Lions
- 13 Marché du Moulin de Pali
- 14 Marché paysan de la Penne
- 15 La Bergerie du Gourdan
- 16 Marché de Puget-Thémiers
- 17 Traiteur André Garcia
- 🍴 Le buffet de la gare L'Oustalet
- 19 Montagnes Paysannes
- 🌙 Au Relais Fleuri
- 🌙 Domaine de l'Olivaie
- 22 Fromagerie de la Chèvre Blanche
- 23 Gaec du Cheiron
- 24 Epicerie du Cheiron
- 🍴 Le Bistrot de Sophie
- 26 La Coopérative des Baous
- 🍴 La Vieille Vigne
- 28 La Nouvelle Crèmerie



[Pour en savoir +](#)

● Éleveur/Ferme	● Crémier-fromager	🍴 Restaurateur
● Atelier de transformation	● Musée/Événement fromager	🌙 Hébergement
● Cave d'affinage	● Marché & Espace de vente	

LES ALPES-MARITIMES (06)

La balade brigasque

Un itinéraire affiné dans les Alpes-Maritimes

Aux portes du Mercantour, cet itinéraire accessible à tous permet de découvrir en famille un écrin naturel et patrimonial préservé. A 800 m d'altitude, le village classé de La Brigue vous accueille et dévoile des richesses d'exception entre histoire et panoramas uniques. Cette balade emprunte la route départementale jusqu'à Notre-Dame-des-Fontaines, où des variantes sportives attendent les plus aguerris !



distance

8 km

dénivelé positif

476 m

niveau



7 SITES FROMAGERS

Hôtel Le Mirval

3 rue Saint Vincent Ferrier 06430 La Brigue
04 93 04 63 71
Fromages de chèvre et brebis
Horaires d'ouverture au public : toute l'année

Auberge Saint-Martin

Place Saint-Martin 06430 La Brigue
04 93 53 97 15
Assortiment de fromages ; brebis, vache et chèvre
Horaires d'ouverture au public du restaurant : du 1er fév. au 15 nov. de 12h à 14h & de 19h à 21h

Fleurs des Alpes

1 place Saint-Martin 06430 La Brigue
04 93 04 61 05
Yaourt et ricotta de brebis, fromages de chèvre
Horaires d'ouverture au public : Hébergement > entre le 1er novembre & le 31 mars. Restaurant > entre le 15 mars & le 3e dimanche d'Octobre de 12h à 14h et de 19h30 à 21h (fermé le mercredi).

1 Musée du patrimoine et des traditions brigasques

26 Avenue du Général de Gaulle
06430 La Brigue
06 88 49 33 14
Horaires d'ouverture au public : En juillet-août, ouvert tous les jours sauf le mardi de 10h à 12h30 et de 14h30 à 18h30

2 Christophe

Place de Nice 06430 La Brigue
06 29 76 88 85
Fromages de chèvre
Horaires d'ouverture au public : Marché du dimanche

3 Francis et Martine LANTERI

4 rue Etroite 06430 La Brigue
06 08 11 12 36
Fromage de brebis
Horaires d'ouverture au public : de mars à octobre

4 GAEC de la Roya

Philippe SENDRE
Quartier Graviora
04 93 04 70 65
Yaourts et faisselles au lait de chèvre, fromages de chèvre.
Horaires d'ouverture au public : lundi & samedi de 10h à 12h & de 16h à 18h, le mercredi de 16h à 18h (marché de Tende le matin)



La Brigue
©Georges Vèran




Le Pont du Coq
©Georges Vèran

La balade brigasque

  Hôtel Le Mirval

  Auberge Saint-Martin

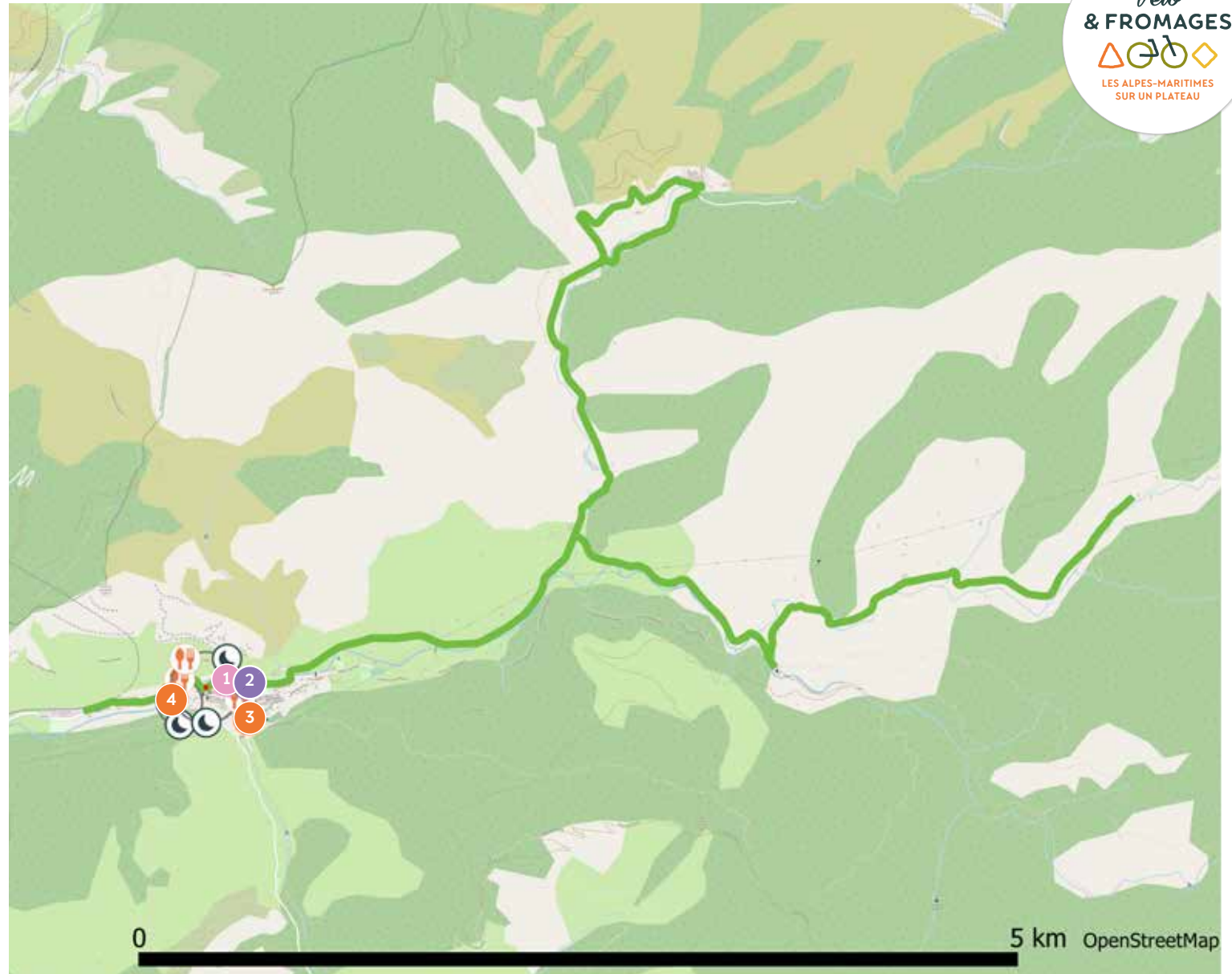
  Fleurs des Alpes

 Musée du patrimoine et des traditions brigasques

 Christophe

 Francis et Martine LANTERI

 CAEC de la Roya



 Éleveur/Ferme

 Crémier-fromager

 Restaurateur

 Atelier de transformation

 Musée/Événement fromager

 Hébergement

 Cave d'affinage

 Marché & Espace de vente

LES ALPES-MARITIMES (06)

Variations autour de Guillaumes

Un itinéraire affiné dans les Alpes-Maritimes

Les combinaisons de circuits autour de Guillaumes sont multiples ! Et les paysages traversés sont variés : des marnes grises de Châteauneuf-d'Entraunes aux panoramas montagneux du col des Champs, des vertes forêts dans l'ascension vers le village perché de Sauze aux falaises rocailleuses autour de Péone, vous allez tout autant vous régaler sur votre vélo qu'auprès des fromagers du circuit !



distance

50 km

dénivelé positif

2856 m

niveau



14 SITES DONT 12 FROMAGERS

1 **Camping du Pont de la Mariée**
Quartier Tire-Boeuf 06470 Guillaumes
04 93 05 53 50

2 **Vacancéole - Résidence Les Gorges Rouges**
1 avenue Francis Ravel 06470 Guillaumes
04 93 05 50 37
Horaires d'ouverture au public : sur réservation

3 **Coopérative agricole**
Avenue Alexandre Durandy
06470 Guillaumes
Horaires d'ouverture au public : toute l'année de 9h-12h et de 14h-18h, fermé le dimanche

4 **Marché de Guillaumes**
Place Napoléon III 06470 Guillaumes
Horaires d'ouverture au public : à l'année (sauf en janvier) le 2^{ème} samedi matin du mois

5 **La Ferme du Vieux Sauze**
Basile Gaubert 06 68 66 50 24
Sauze Vieux 06470 Sauze
Fromage et lait de vache
Horaires d'ouverture au public : de mars à octobre sur rendez-vous de 9h à 18h

6 **Jacqueline Magnan**
Les Perriers 06470 Sauze
04 93 02 72 48
Tome et fromage de chèvre
Horaires d'ouverture au public : de mars à octobre de 9h à 18h

7 **Auberge de Sauze**
Place de la Mairie 06470 Sauze
04 93 05 57 70 - Bistrot de pays
Horaires d'ouverture au public : de 6h30 à 22h, fermé le jeudi (de 9h à 12h30 le dimanche), fermé le mardi

8 **Ferme des Blancs**
Nicolas Guillaumot - 04 93 02 03 86
Quartier Les Blancs 06470 Saint-Martin d'Entraunes
Fromages, yaourts et produits laitiers de vache
Horaires d'ouverture au public : de mars à octobre de 10h à 18h30

9 **La Ferme de la Barlatte**
Samuel Nyddeger - 06 95 12 91 22
Le Village 06470 Châteauneuf d'Entraunes
Agriculture biologique : brebis
Horaires d'ouverture au public : sur RDV et sur marchés (Châteauneuf d'Entraunes, Guillaumes et Montagnes paysannes à Puget-Théniers)

10 **Restaurant le Sapet**
11 avenue de Valberg 06470 Péone
04 93 03 14 98
Horaires d'ouverture au public : sur réservation

11 **La Petite Ferme de Péone**
Audrey Verhoeven - 06 77 85 47 63
La Baumette 06470 Péone
Fromages, yaourts, crèmes au lait de chèvre et de brebis
Horaires d'ouverture au public : de 10h-12h et 14h-18h. Sur rendez-vous de septembre à mai

12 **Marché de Valberg**
Place Charles Ginésy 06470 Valberg
Horaires d'ouverture au public : de septembre à juin le mardi matin et le vendredi matin

13 **L'Épicerie**
Avenue Saint Bernard, Immeuble le Beau Site
06470 Valberg
Horaires d'ouverture au public : ouvert toute l'année



Péone
©Georges Vêran



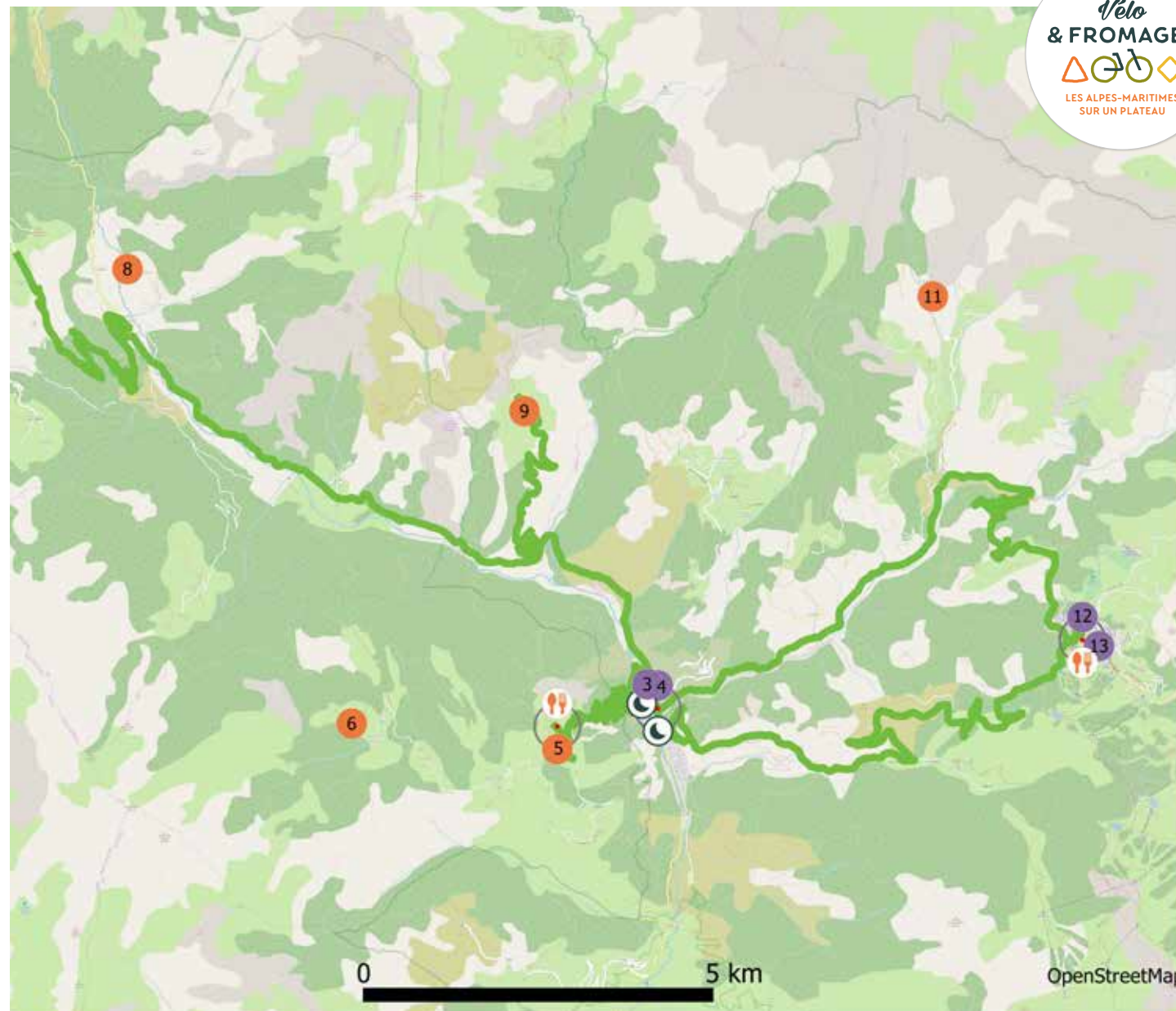
Vaches à Sauze
©Clément-Lelièvre



Village perché de Péone
©Clément-Lelièvre

Variations autour de Guillaumes

- 🌙 Camping du Pont de la Mariée
- 🌙 Vacancéole - Résidence Les Gorges Rouges
- 3 Coopérative agricole
- 4 Marché de Guillaumes
- 5 La Ferme du Vieux Sauze
- 6 Jacqueline Magnan
- 🍴 Auberge de Sauze
- 8 Ferme des Blancs
- 9 La Ferme de la Barlatte
- 🍴 Restaurant le Sapet
- 11 La Petite Ferme de Péone
- 12 Marché de Valberg
- 13 L'Épicerie



Pour en savoir +

<https://www.departement06.fr/envie-de-ba-lade-a-velo/velo-fromages-32966.html>

- | | | |
|-----------------------------|----------------------------|----------------|
| ● Éleveur/Ferme | ● Crémier-fromager | 🍴 Restaurateur |
| ● Atelier de transformation | ● Musée/Événement fromager | 🌙 Hébergement |
| ● Cave d'affinage | ● Marché & Espace de vente | |

LES ALPES-MARITIMES (06)

A la découverte des Gorges rouges

Un itinéraire affiné dans les Alpes-Maritimes

Ce splendide circuit propose de serpenter à travers les roches de couleur ocre en reliant les villages de Guillaumes, Péone, Beuil et Puget-Théniers. Il offre aux cyclistes aguerris des paysages étonnants et des sensations à l'occasion d'une longue descente technique entre Valberg et la fin des Gorges du Cians. Une boucle sportive à agrémenter de pauses fromagères chez les éleveurs, les producteurs et les coopératives du tracé !



distance

83 km

dénivelé positif

1 450 m

niveau



14 SITES DONT 12 FROMAGERS

1 Camping du Pont de la Mariée

Quartier Tire-Boeuf 06470 Guillaumes
04 93 05 53 50

2 Vacancéole - Résidence Les Gorges Rouges

1 avenue Francis Ravel 06470 Guillaumes
04 93 05 50 37

Horaires d'ouverture au public : sur réservation

3 Coopérative agricole

Avenue Alexandre Durandy 06470 Guillaumes
Horaires d'ouverture au public : toute l'année de 9h-12h et de 14h-18h, fermé le dimanche

4 Marché de Guillaumes

Place Napoléon III 06470 Guillaumes
Horaires d'ouverture au public : toute l'année (sauf en janvier) le 2^{ème} samedi matin du mois

5 La Petite ferme de péone

Audrey Verhoeven 06 77 85 47 63
La Baumette 06470 Péone
Fromages, yaourts, crèmes au lait de chèvre et de brebis
Horaires d'ouverture au public : de 10h-12h et 14h-18h. Sur rendez-vous de septembre à mai

6 Restaurant le Sapet

11 avenue de Valberg 06470 Péone
04 93 03 14 98
Horaires d'ouverture au public : sur réservation

7 L'Epicerie

Avenue Saint Bernard, Immeuble le Beau Site
06470 Valberg
Horaires d'ouverture au public : ouvert toute l'année

8 Marché de Valberg

Place Charles Ginésy 06470 Valberg
Horaires d'ouverture au public : de septembre à juin le mardi matin et le vendredi matin

9 Le Relais du Mercantour

1 Route de Nice 06470 Beuil
04 93 02 35 94 - Bistrot de Pays
Horaires d'ouverture au public : tous les jours de 7h à 19h sauf le mardi

10 Les Granges du Scrouis

Marylise Molinier 04 93 02 31 66
755 route de la Couillole 06470 Beuil
Fromage de chèvre
Horaires d'ouverture au public : mars à octobre

11 Marché de Puget-Théniers

Place Adolphe Conil 06470 Puget-Théniers
Horaires d'ouverture au public : toute l'année le dimanche matin

12 Traiteur GARCIA André

Place Adolphe Conil 06470 Puget-Théniers
04 93 05 00 41
Horaires d'ouverture au public : du mardi au samedi de 8h-12h et 15h15-19h, le dimanche de 8h-12h30

13 Le buffet de la gare L'Oustalet

N202 06470 Puget-Théniers
04 93 05 04 11
Horaires d'ouverture au public : du mardi au jeudi de 9h à 14h30 et du vendredi au samedi de 9h à 14h30 et de 19h à 21h30 sur réservation

14 Montagnes Paysannes

19 rue Alexandre Barety 06260 Puget-Théniers
07 70 26 81 57
Horaires d'ouverture au public : vendredi (9h30-12h30 et 15h30-19h), samedi et dimanche (9h30-12h30)



Transhumance des moutons, Cians

©Clément-Lelièvre



Paysage de cascade

©Clément-Lelièvre



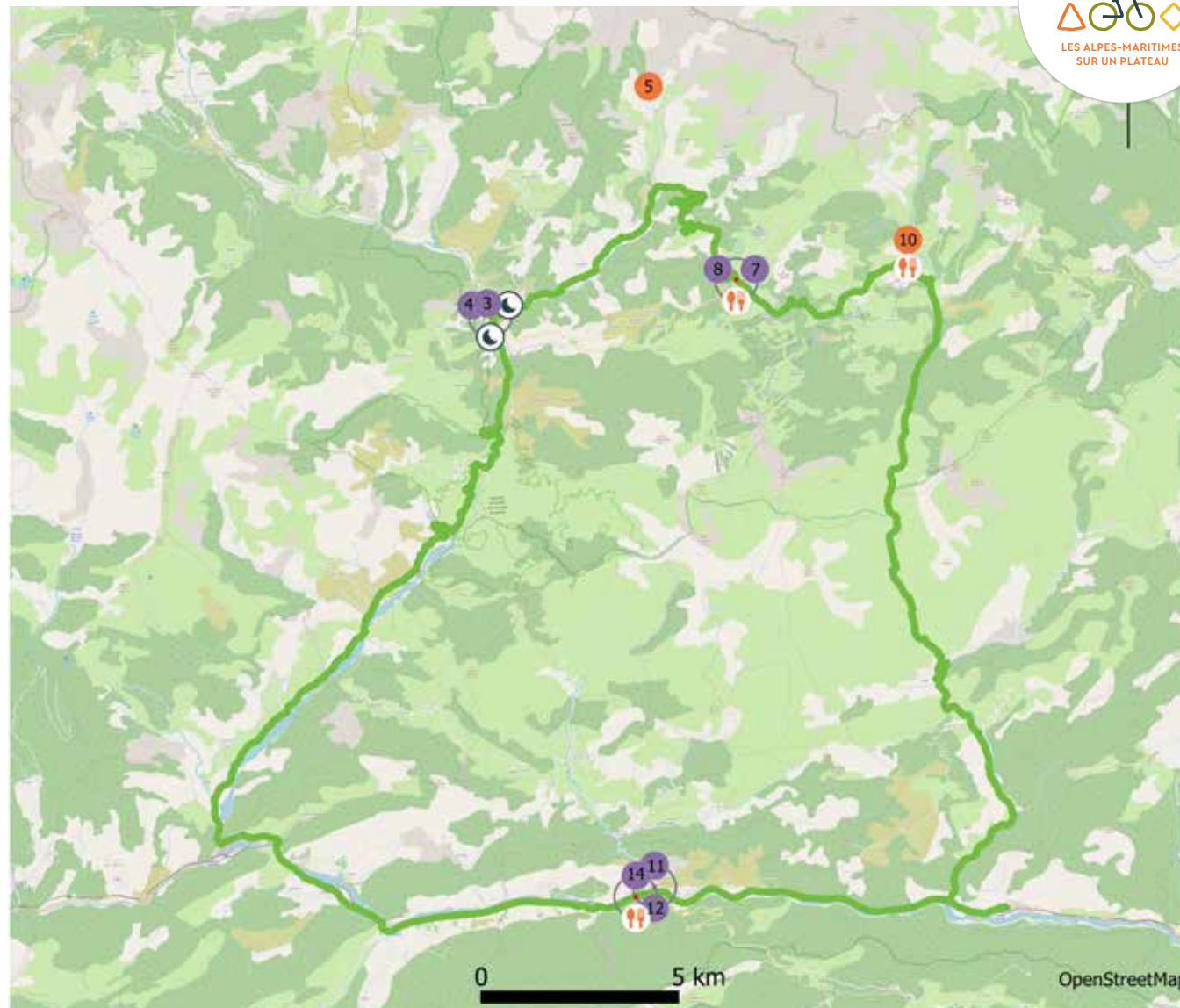
Gorges de Daluis à vélo

©Georges Vêran

A la découverte des Gorges Rouges



- 🌙 Camping du Pont de la Mariée
- 🌙 Vacancéole - Résidence Les Gorges Roug
- 3 Coopérative agricole
- 4 Marché de Guillaumes
- 5 La Petite Ferme de Péone
- 🍴 Restaurant le Sapet
- 7 L'Épicerie
- 8 Marché de Valberg
- 🍴 Le Relais du Mercantour
- 10 Les Granges du Scrouis
- 11 Marché de Puget-Théniers
- 12 Traiteur Garcia André
- 🍴 Le buffet de la gare L'Oustalet
- 14 Montagnes Paysannes



[Pour en savoir +](#)

● Éleveur/Ferme	● Crémier-fromager	🍴 Restaurateur
● Atelier de transformation	● Musée/Événement fromager	🌙 Hébergement
● Cave d'affinage	● Marché & Espace de vente	

LES BOUCHES-DU-RHÔNE (13)

Alpilles - Roquemartine

Un itinéraire affiné dans les Bouches-du-Rhône

Cet itinéraire propose deux variantes, sur des petites routes sportives de campagne, permettant de découvrir les paysages du Sud de la France où fermiers et fromagers produisent du fromage de chèvre et de brebis. Il vous permet d'aller à la rencontre des producteurs directement dans leurs fermes et de découvrir toutes les étapes de la fabrication du fromage.



distance

64km

durée estimée

4h30min

niveau



4 SITES FROMAGERS

1 GAEC Gillet

Les Plantiers, 13930 AUREILLE
06.79.92.68.53

Fromages : chèvre du rove

Horaires d'ouverture au public : sur rdv

Distance : sur l'itinéraire

2 Fromage Chiari

Chemin Du Mas d'Espagne - 13430
Eyguières
04 90 57 88 85

Fromages : chèvre

Horaires d'ouverture au public : tous les jours

à partir de 18h

Distance : 2,5 km

3 Bergerie de Loben

1915 route de Bazarde, 13660 ORGON
06.16.59.86.59

Fromages : brebis

Horaires d'ouverture au public : le mer. et le

vend. 15h-18h30.

Distance : 3 km

4 Epicerie fine Chez Emily

124 Rue de la République - 13810 Eygalières
Horaires d'ouverture au public : mar. au sam.

Distance : sur l'itinéraire



Fromagerie Chiari

@Provence Tourisme

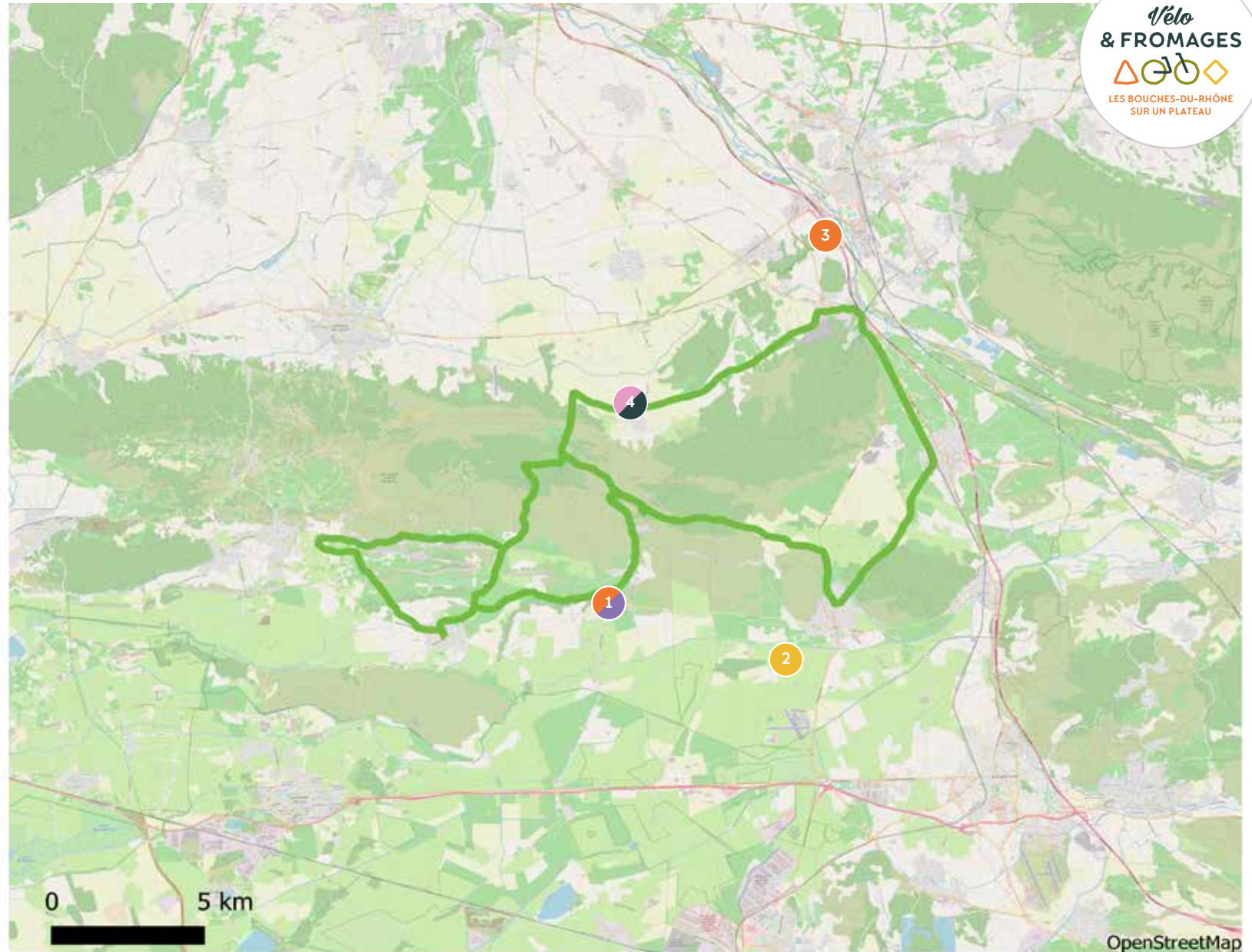
Alpilles- Roquemartine

1 CAEC Gillet

2 Fromage Chiari

3 Bergerie de Loben

4 Epicerie fine Chez Emily



● Éleveur/Ferme

● Atelier de transformation

● Cave d'affinage

● Crémier-fromager

● Musée/Événement fromager

● Marché & Espace de vente

● Restaurateur

● Hébergement

LES BOUCHES-DU-RHÔNE (13)

Alpilles - Val d'Enfer

Un itinéraire affiné dans les Bouches-du-Rhône

Le parcours emprunte le chemin passant par le Val d'Enfer, un itinéraire difficile, de 42 km, au coeur d'une nature préservée et sauvage. Vous apprécierez les jolis points de vue sur le Massif des Alpilles et le calme de ce parcours.



distance

42km

durée estimée

3h30min

niveau



6 SITES FROMAGERS

1 Fromagerie Roumanille

196 petite route d'Eyragues,
13210 Saint-Rémy-de-Provence
06.77.39.03.40
Fromages : vache
Horaires d'ouverture au public : tous les jours
17h30-19h30 ou sur RDV
De juin à fin septembre : mer. et sam. au
marché de St Rémy de Provence
jeu. au marché de Maussane-les-Alpilles
mar. soir au marché de Mas-Blanc-les-
Alpilles
Distance : 1,5 km

2 La fromagerie des Alpilles

Route des Baux Les Joncades Basses
13210 Saint Rémy de Provence
04 90 92 07 02
Fromages : chèvre
Horaires d'ouverture au public : tous les jours
8h-19h sauf le dim.
Distance : 2 km

3 La Cave Aux Fromages

1 Place Joseph Hilaire
13210 Saint-Rémy-de-Provence
Fromages : chèvre
Horaires d'ouverture au public : tous les jours
sauf lun.
Distance : sur l'itinéraire

4 Fromagerie de Maussane

94 Avenue de la Vallée des Baux
13520 Maussane-les-Alpilles
Horaires d'ouverture au public : tous les jours
sauf dim. et lun.
Distance : sur l'itinéraire

5 La chèvrerie de Saint-Jean

Grande Route d'Arles - 13150 Tarascon
06 20 31 65 89
Fromages : chèvre
Distance : 2 km

6 La chèvrerie d'Augustine

Route De Saint Rémy de Provence
13150 Tarascon
06 22 89 06 94
Fromages : chèvre
Horaires d'ouverture au public : tous les sam.
sur rdv
Distance : 4 km



Maussane-les-Alpilles
@R. Cintas-Flores

Alpilles-Val d'Enfer

1 Fromagerie Roumanille

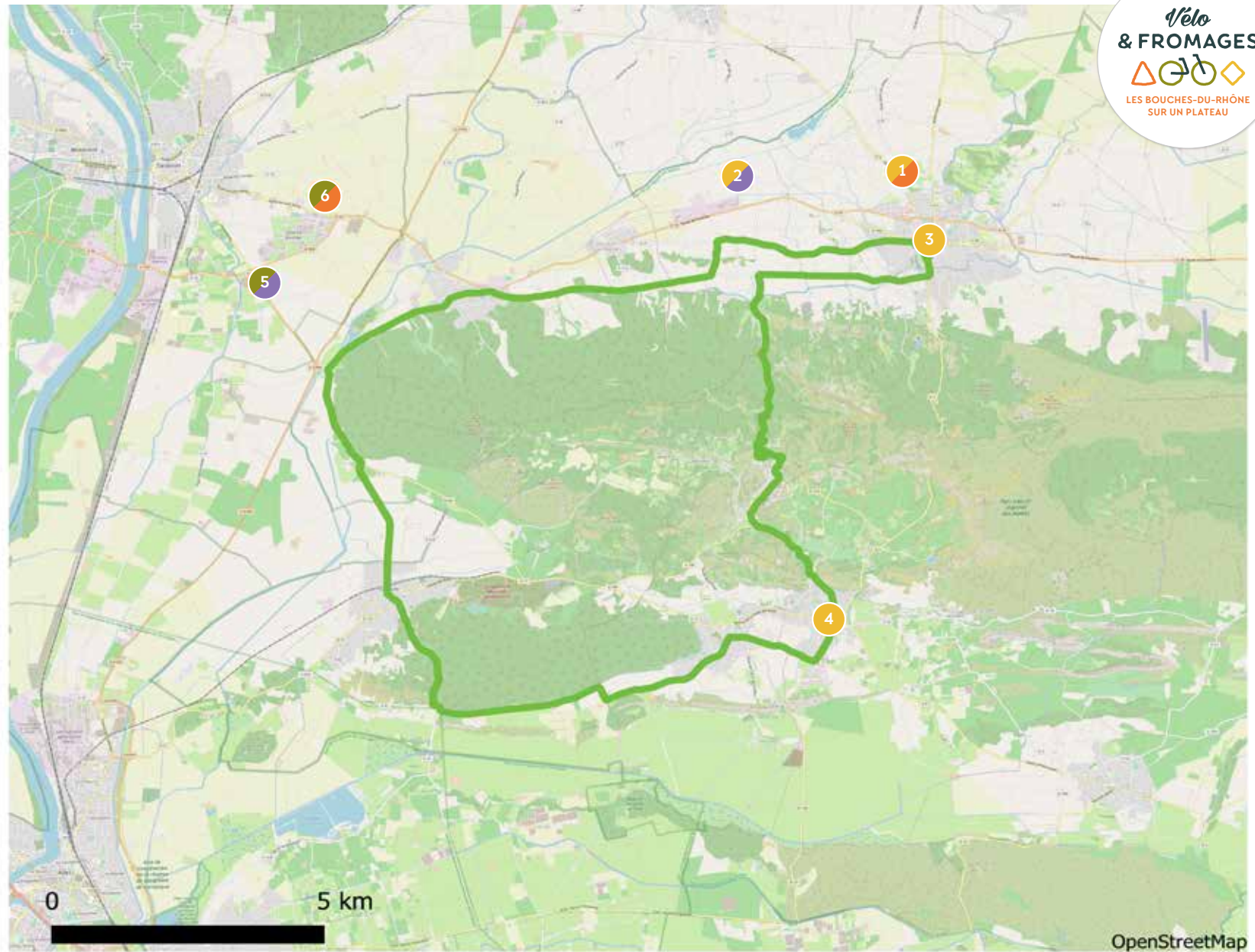
2 La Fromagerie des Alpilles

3 La Cave Aux Fromages

4 Fromagerie de Maussane

5 La chèvrerie de Saint-Jean

6 La chèvrerie d'Augustine



● Éleveur/Ferme

● Atelier de transformation

● Cave d'affinage

● Crémier-fromager

● Musée/Événement fromager

● Marché & Espace de vente

● Restaurateur

● Hébergement

LES BOUCHES-DU-RHÔNE (13)

EuroVelo 8 – La Méditerranée à vélo

Un itinéraire affiné dans les Bouches-du-Rhône

Cette portion de l'EuroVelo 8 au départ du Tronçon Tarascon vous permet de partir à la découverte de nouveaux paysages méditerranéens. Vous découvrirez sur cet itinéraire cyclotouristique 10 sites fromagers qui vous accueilleront afin de visiter leurs espaces et de déguster leurs productions locales après un bel effort à vélo !



distance

38km

durée estimée

3h30min

niveau



10 SITES FROMAGERS

1 Bergerie de Loben

1915 route de Bazarde, 13660 ORGON

06.16.59.86.59

Fromages : brebis

Horaires d'ouverture au public : le mer. et le ven. 15h-18h30.

Distance : 1,5 km

2 Epicerie fine Chez Emily

124 Rue de la République - 13810 Eygalières

Horaires d'ouverture au public : mar. au sam.

Distance : 3 km

3 Fromagerie Roumanille

196 petite route d'Eyragues

13210 Saint-Rémy-de-Provence

06.77.39.03.40

Fromages : vache

Horaires d'ouverture au public : tous les jours

17h30-19 h 30 ou sur rdv sauf le dim.

Distance : 1 km

4 La fromagerie des Alpilles

Route des Baux Les Joncades Basses

13210 Saint Remy de Provence

04 90 92 07 02

Fromages : chèvre

Horaires d'ouverture au public : tous les jours

8h-19h sauf dim.

Distance : sur l'itinéraire

5 La Cave Aux Fromages

1 Place Joseph Hilaire 13210 Saint-Rémy-de-Provence

Fromages : chèvre

Horaires d'ouverture au public : tous les jours

sauf lun.

Distance : sur l'itinéraire

6 La chèvrerie de Saint-Jean

Grande Route d'Arles - 13150 Tarascon

06 20 31 65 89

Fromages : chèvre

Horaires d'ouverture au public :

Distance : 1,5 km

7 La chèvrerie d'Augustine

Route De Saint Remy de Provence

13150 Tarascon

06 22 89 06 94

Fromages : chèvre

Horaires d'ouverture au public : tous les sam.

sur rdv

Distance : 2 km

8 Les Fromages de Mumu

Fromages : chèvre

Horaires d'ouverture au public : jeu. matin au

marché de Noves et ven. matin au marché de

Saint-Andiol

Distance : 3 km

9 Bergerie Pas de Bouquet

Chemin Saint-Henry La Plaine

13440 Cabannes

06 17 64 98 51

Fromages : chèvre

Horaires d'ouverture au public : tous les jours

sur rdv et sam. matin au marché d'Arles, de

mai à octobre ven. matin au marché paysan

à Graveson

Distance : 4 km



Transhumance de St Remy de Provence
©R. Cintas-Flores

10 Laiterie « La Tapy »

RD24 - 13670 Saint-Andiol

04 90 95 02 04

Fromages : vache

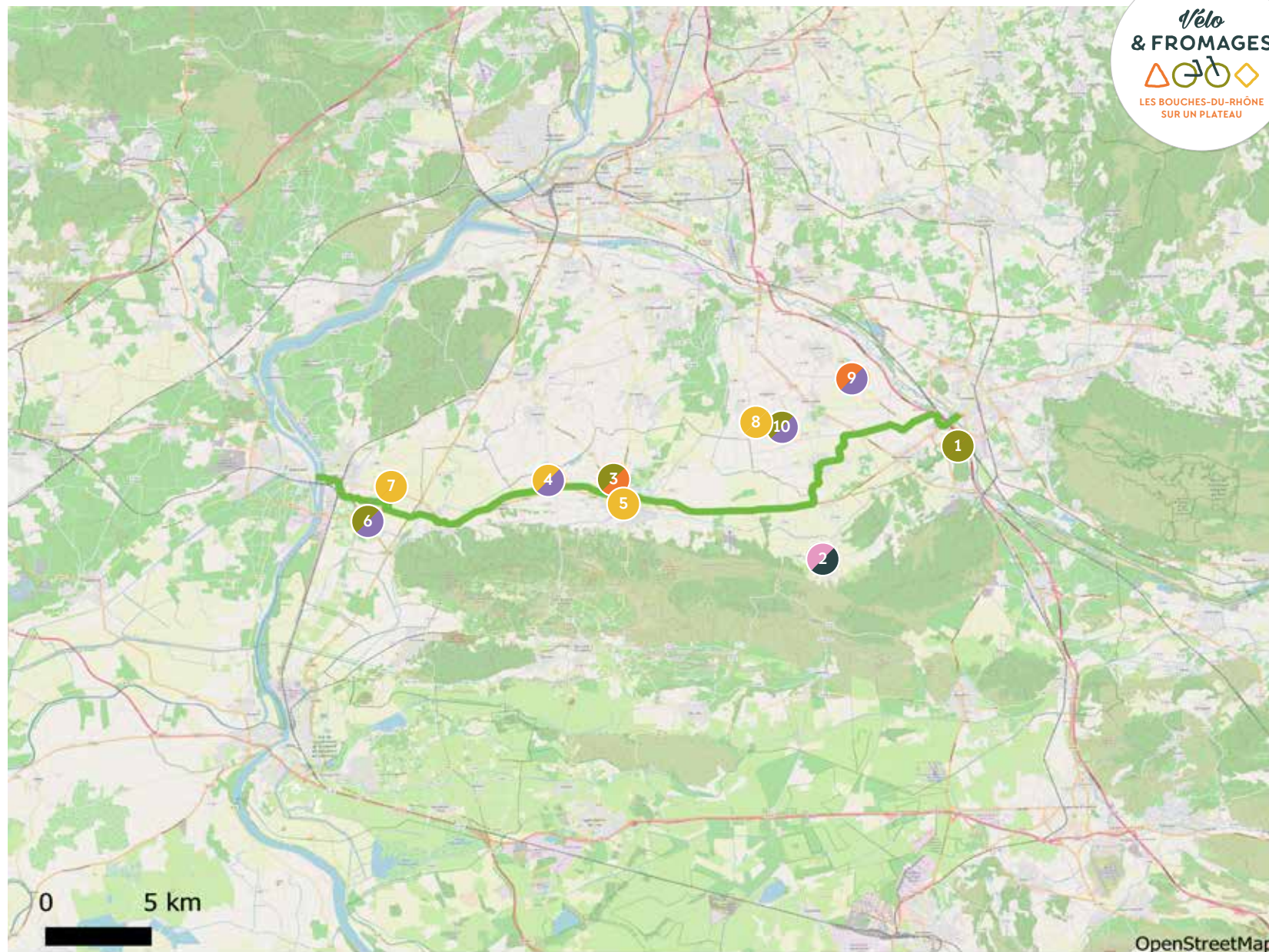
Horaires d'ouverture au public : tous les jours

16h30-18h30 sauf dim.

Distance : 2 km

EuroVelo 8 - La Méditerranée à vélo

- 1 Bergerie de Loben
- 2 Epicerie fine Chez Emily
- 3 Fromagerie Roumanille
- 4 La fromagerie des Alpilles
- 5 La Cave Aux Fromages
- 6 La chèvrerie de Saint-Jean
- 7 La chèvrerie d'Augustine
- 8 Les Fromages de Mumu
- 9 Bergerie Pas de Bouquet
- 10 Laiterie « La Tapy »



● Éleveur/Ferme	● Crémier-fromager	☺ Restaurateur
● Atelier de transformation	● Musée/Événement fromager	🌙 Hébergement
● Cave d'affinage	● Marché & Espace de vente	

LES BOUCHES-DU-RHÔNE (13)

La Route de la Chaîne des Côtes

Un itinéraire affiné dans les Bouches-du-Rhône

A la lisière nord du Département, cet itinéraire entre plaines et collines propose un spectaculaire mélange de paysages et d'architecture provençales. Il peut être réalisé en trois boucles entre le Val de Durance et le massif boisé de la Chaîne des Côtes. Ces liaisons vertes vous permettront de découvrir 4 sites fromagers spécialisés dans les fromages de chèvre.



distance

93km

durée estimée

6h00min

niveau



4 SITES FROMAGERS

1 La ferme d'Aurons

Route de Pélissanne - Quartier des
Beaumaies 13121 Aurons
04 90 55 61 74
Fromages : chèvre, faisselles et brosses
Horaires d'ouverture au public : ven. et sam.
10h-13h et dim. matin sur le marché de
Pélissanne.
Distance : 4 km

2 Les Roves de la Jacourelle

Route de Sainte Anne 13640 La Roque
d'Anthéron
04 42 50 56 79
Fromages : chèvre
Horaires d'ouverture au public : lun. au
sam. 9h-12h et jeu. matin sur le marché à la
Roque d'Anthéron
Distance : 3 km

3 La ferme du Brégalon

Chemin du Gour - Mas du Brégalon 13840
Rognes
04.42.50.14.32
Fromages : chèvre
Horaires d'ouverture au public : de février
à fin novembre du mar. au sam. (sauf jours
fériés) à partir de 15h
Distance : sur l'itinéraire

4 La chèvrerie des Perrières

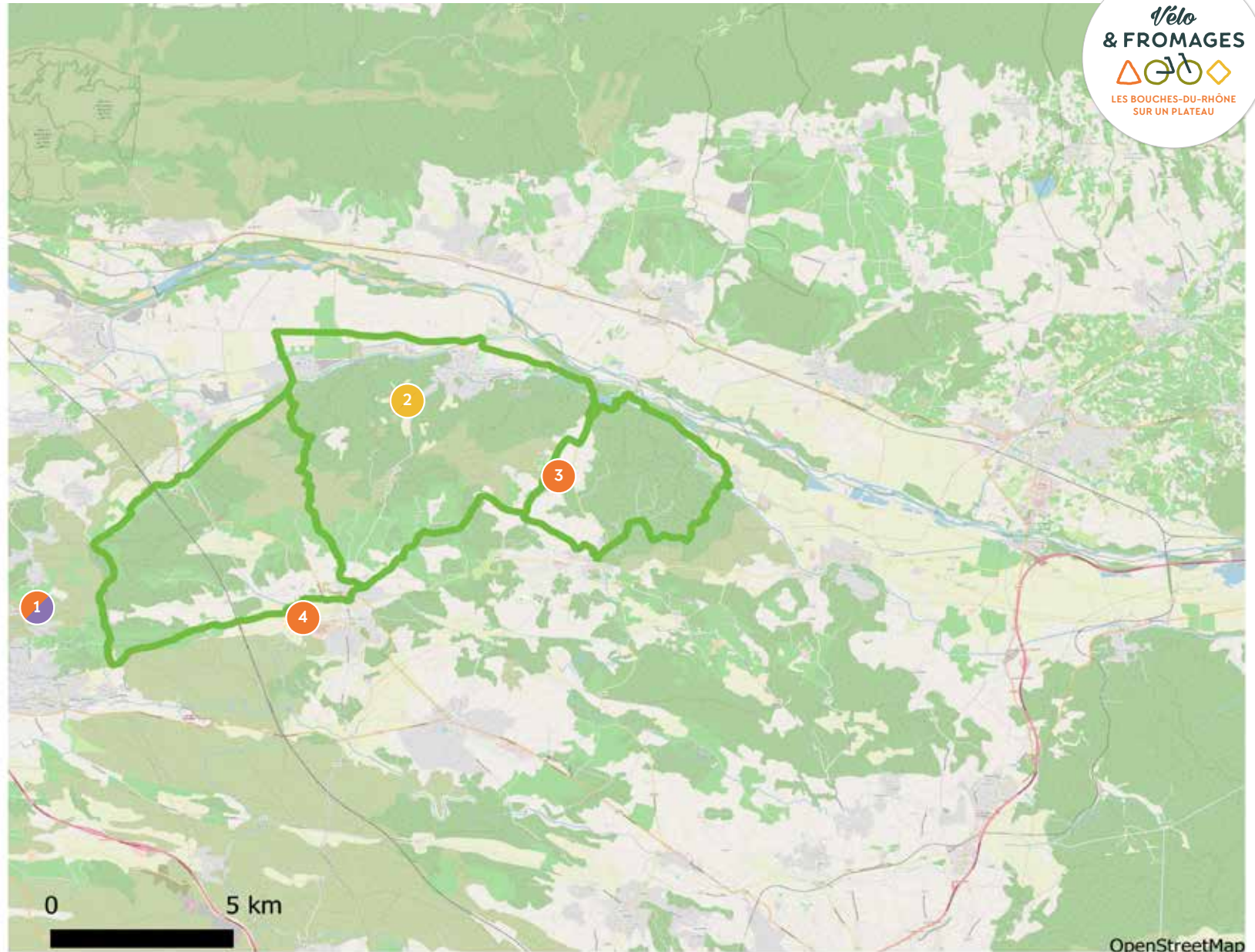
Les Perrières 13410 Lambesc
06 70 65 28 71
Fromages : chèvre
Horaires d'ouverture au public : tous les jours
(sauf dim. et jours fériés) 16h-19h
mar. au marché de Lambesc mer. et dim. sur
le marché de Pélissanne
Distance : 1,5 km



Chèvres
@C. Fassanaro

La Route de la Chaîne des Côtes

- 1 La ferme d'Aurons
- 2 Les Roves de la Jacourelle
- 3 La ferme du Brégalon
- 4 La chèvrerie des Perrières



● Éleveur/Ferme	● Crémier-fromager	🍴 Restaurateur
● Atelier de transformation	● Musée/Événement fromager	🌙 Hébergement
● Cave d'affinage	● Marché & Espace de vente	

LES BOUCHES-DU-RHÔNE (13)

Le Piemont du Garlaban

Un itinéraire affiné dans les Bouches-du-Rhône

Ce parcours au départ d'Aubagne se réalise en une boucle de 22 km agrémentée de visites et de découvertes gustatives. Cet itinéraire est riche par la diversité de ses paysages avec en point d'orgue le Garlaban, ce sommet rocheux qui domine la verte vallée de l'Huveaune. Le fromage de chèvre et de brebis sont principalement mis à l'honneur dans les 4 sites fromagers que vous pourrez retrouver lors de votre balade à vélo.



distance

22km

durée estimée

2h30min

niveau



4 SITES FROMAGERS

1 Fromagerie Bellon

22 Rue Rastègue 13400 Aubagne
04 42 08 27 35

Fromages : Brie ail fines herbes, le brie truffé, le camembert aux cèpes, le brie au basilic, la cachaille provençale, Lou Fadoli
Horaires d'ouverture au public : du mar. au sam. 08h-19h30 et le dim. 09h-13h
Distance : sur l'itinéraire

2 Chez les Producteurs

RN96, 1500 route de Napollon 13400 Aubagne
Fromages : locaux
Horaires d'ouverture au public : du mar. au sam. 14h30-19h et le mer. 10h-19h
Distance : sur l'itinéraire

3 Les chèvres de la Beaume

700, chemin de la Beaume 13360 Roquevaire
06 19 06 24 67

Fromages : chèvre
Horaires d'ouverture au public : Vente chez Lionel et Sylvain CHIAPELLO le ven. 14h-19h et le dim. 10h-12h et 14h-19h, mar. au marché d'Aubagne et mer. au marché de Gémenos
Distance : sur l'itinéraire

4 AJELLO Laurent

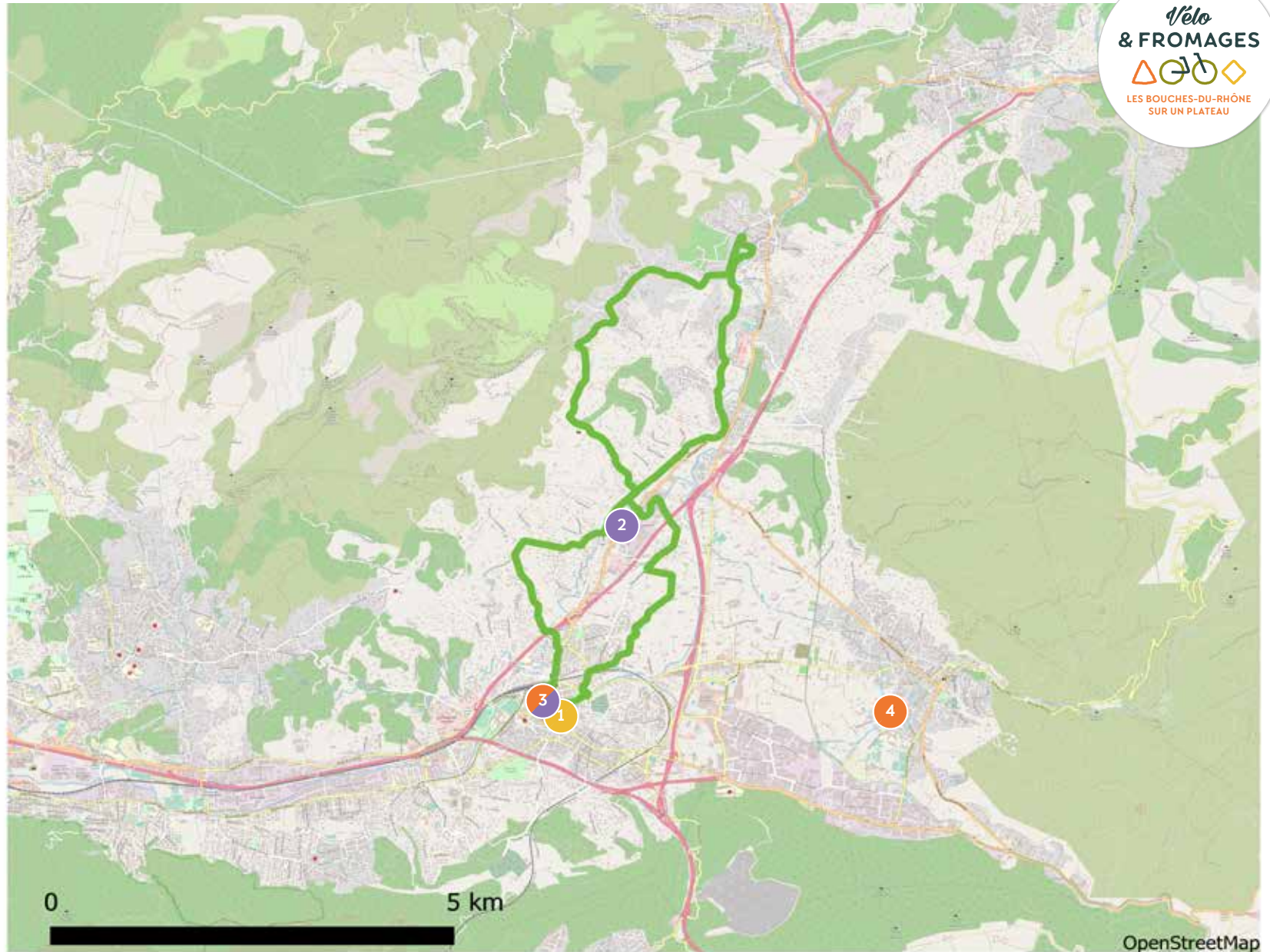
Chemin de lieutaud, La Jardinière
13420 Gémenos
06 71 02 65 02
Fromages : brebis
Distance : sur l'itinéraire



Chèvres du Rove
@B. Bechet

Le Piémont du Garlaban

- 1 Fromagerie Bellon
- 2 Chez les Producteurs
- 3 Les chèvres de la Beaume
- 4 AJELLO Laurent



● Éleveur/Ferme	● Crémier-fromager	🍴 Restaurateur
● Atelier de transformation	● Musée/Événement fromager	🌙 Hébergement
● Cave d'affinage	● Marché & Espace de vente	

LES BOUCHES-DU-RHÔNE (13)

La Plaine du Comtat « Arbre et Patrimoine »

Un itinéraire affiné dans les Bouches-du-Rhône

Ce double circuit familial vous entraîne dans le nord du Département à travers la vallée de la Basse Durance par les villages de Verquières, Cabannes et St Andiol, riches d'un patrimoine médiéval. Avec en toile de fond les découpes rocheuses des Alpilles, les amoureux de nature y trouveront également leur compte puisqu'ici l'arboriculture est reine. 3h de promenade dans une atmosphère calme et gourmande avec les 3 sites fromagers à apprécier...



distance

38km

durée estimée

3h00min

niveau



3 SITES FROMAGERS

1 Laiterie « La Tapy »

RD24 – 13670 Saint-Andiol
04 90 95 02 04
Fromages : vache
Horaires d'ouverture au public : tous les jours
16h30–18h30 sauf dim.
Distance : sur l'itinéraire

2 Les Fromages de Mumu

Chemin des Paluds
13670 Saint-Andiol
06 99 27 51 69
Fromages : chèvre
Horaires d'ouverture au public : jeu. matin au
marché de Noves et ven. matin au marché de
Saint-Andiol
Distance : sur l'itinéraire

3 Bergerie Pas de Bouquet

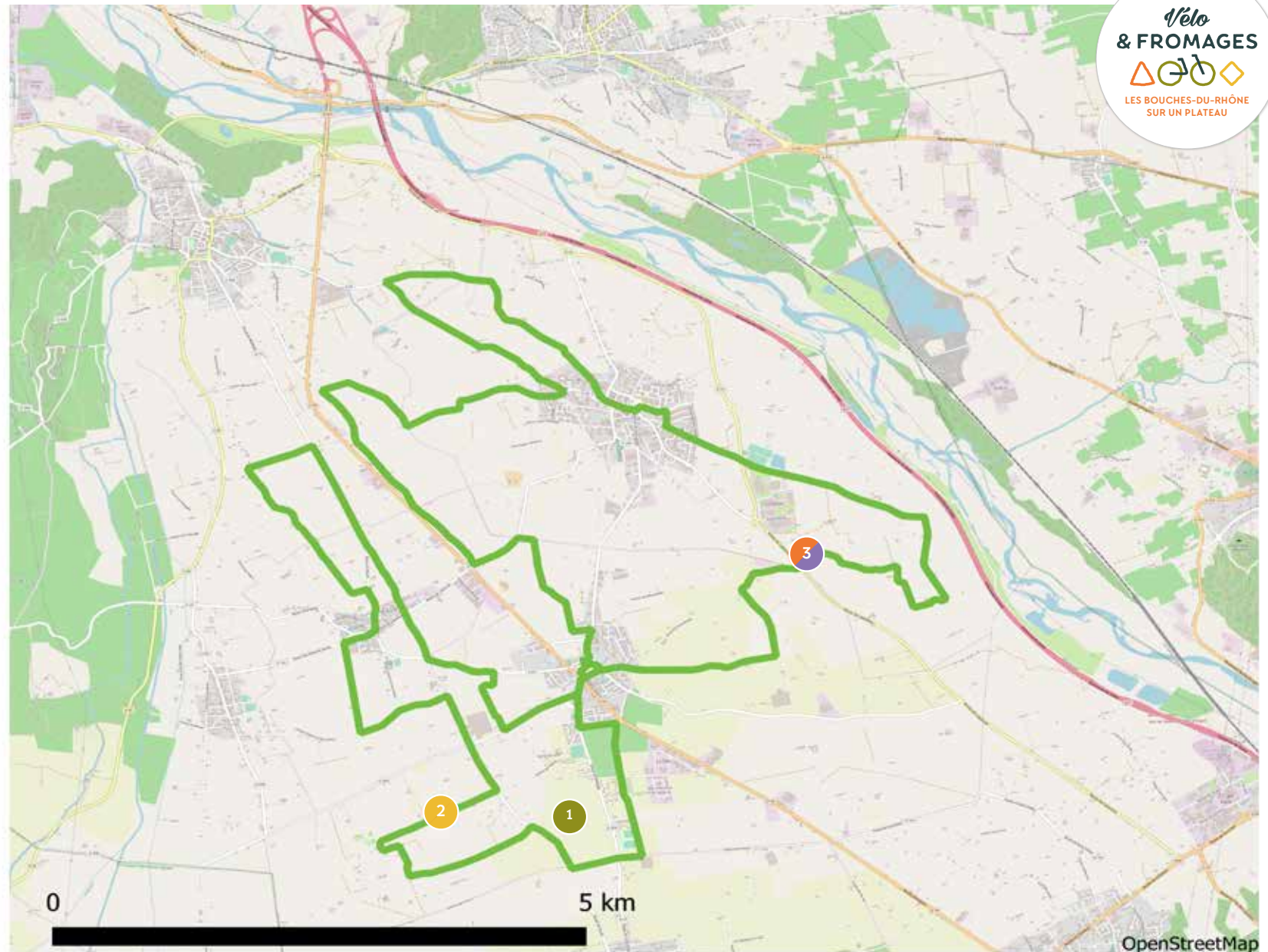
Chemin Saint-Henry La Plaine
13440 Cabannes
06 17 64 98 51
Fromages : chèvre
Horaires d'ouverture au public : sur rdv le
sam. matin au marché d'Arles et de mai à
octobre ven. matin au marché paysan à
Graveson
Distance : sur l'itinéraire



Moulage
@B. Bechet

La Plaine du Comtat « Arbre et Patrimoine »

- 1 Laiterie « La Tapy »
- 2 Les Fromages de Mumu
- 3 Bergerie Pas de Bouquet



● Éleveur/Ferme	● Crémier-fromager	☺ Restaurateur
● Atelier de transformation	● Musée/Événement fromager	🏠 Hébergement
● Cave d'affinage	● Marché & Espace de vente	